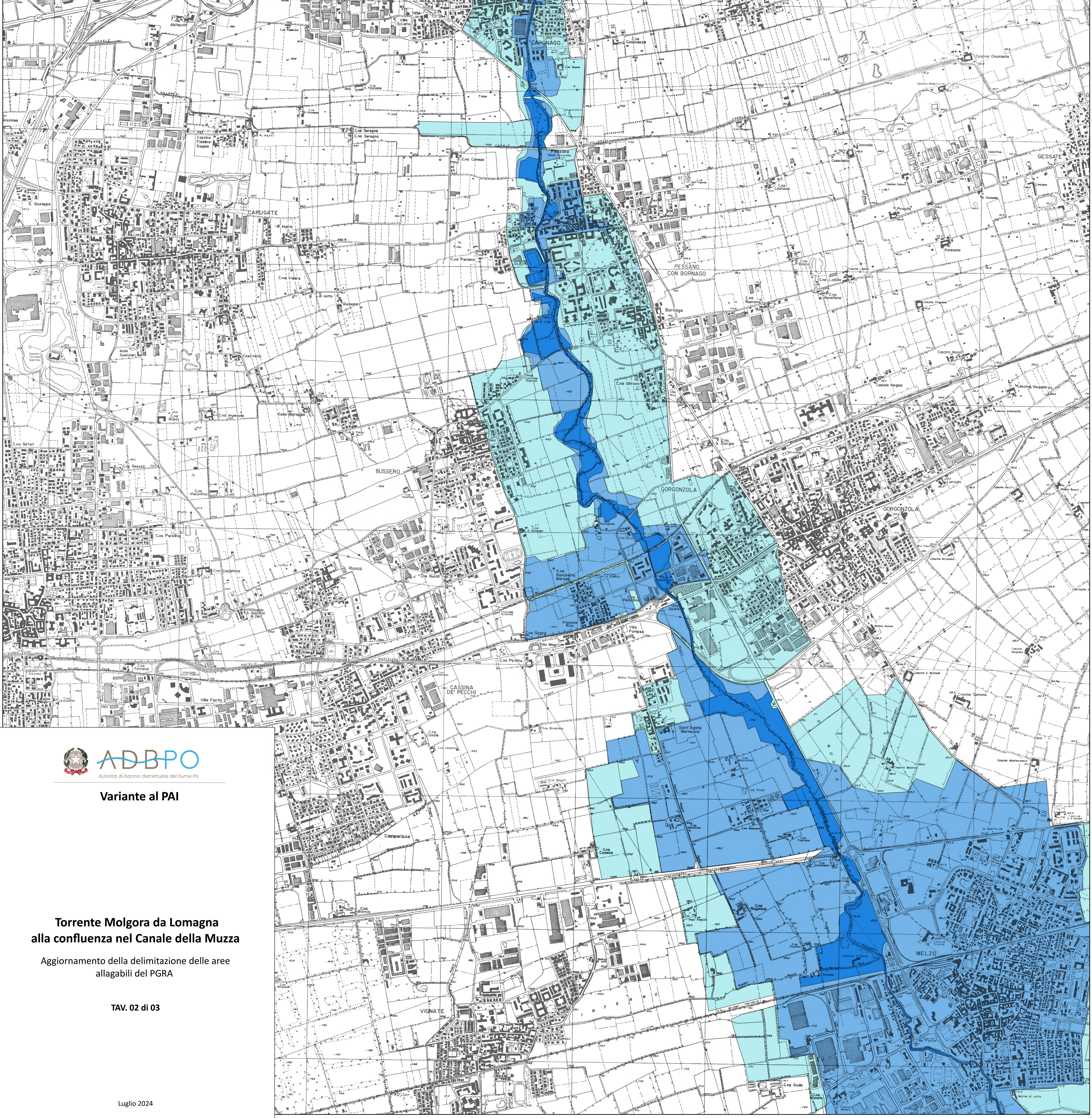
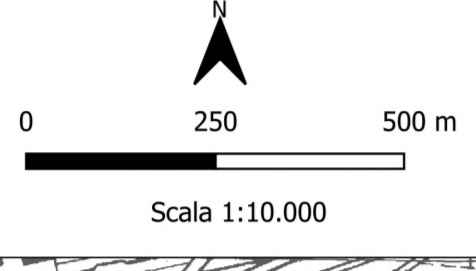


**Legenda**

**Aree allagabili - PGRA (RP)**

- P3-H - Alluvioni frequenti-elevata probabilità
- P2-M - Alluvioni poco frequenti-media probabilità
- P1-L - Scarsa probabilità di alluvioni o scenari di eventi estremi



**Variante al PAI**

**Torrente Molgora da Lomagna alla confluenza nel Canale della Muzza**

Aggiornamento della delimitazione delle aree allagabili del PGRA

TAV. 02 di 03

Luglio 2024