

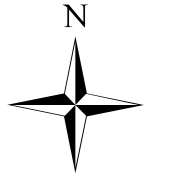
Legenda

- ZONE A
- TIPO AM1
- TIPO AM2
- TIPO AB1
- TIPO AB2
- TIPO AC1
- TIPO AC2

Azzonamenti centro storico

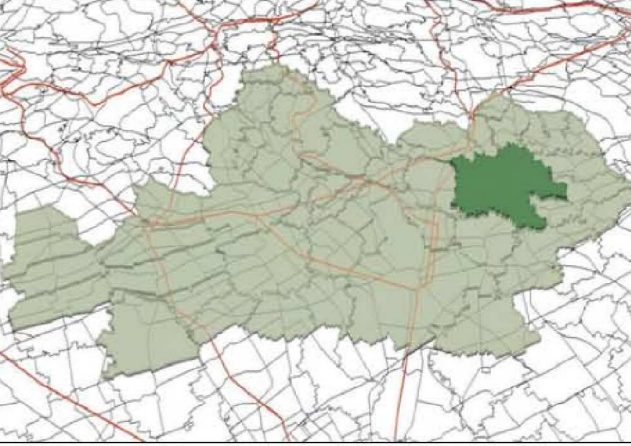
- ZONE AS PER OPERE DI URBANIZZAZIONE - ATTREZZATURE E IMPIANTI DI INTERESSE GENERALE
- PARCHEGGI E VERDE PRIVATO
- ZONA E1 - AREE PER INSEDIAMENTI AGRICOLI E ZOOTECNICI
- ZONA E2 - AREE PER LA COLTIVAZIONE AGRICOLA DEI SUOLI
- ZONA E3 - AREE PER L'ATTIVITA' FLOROVAIVASTICA
- ZONA V3 - AREE ECOLOGICHE ESISTENTI
- ZONA V4 - AREE ECOLOGICHE IN PREVISIONE

- TESSUTO URBANO CONSOLIDATO
- TORRENTE MOLGORA
- CONFINE COMUNALE



PROVINCIA
MONZA
BRIANZA

COMUNE DI VIMERCATE
Piano di Governo
del Territorio



PIANO DELLE REGOLE

ALLEGATO PR 2.4 SCALA 1:2000	NUCLEI DI ANTICA FORMAZIONE - AMBITI MINORI	NOVEMBRE 2010 APPROVAZIONE PRIMA VARIANTE PARZIALE ADOZIONE OTTOBRE 2015
---------------------------------	---	---

Sindaco Sig. Paolo Brambilla	Segretario Generale Dott. Sandro De Marfino
Assessore all'Urbanistica Sig. Corrado Boccolini	
Responsabile del procedimento e coordinatore Ing. Bruno Cionini	
Ufficio di Piano Tecniche: Area Pianificazione e Gestione del Territorio Consulenti esterni: Dott. Claudio Como (Indagine Geologica), Eurogeo s.r.l. (Valutazione Ambientale Strategica), Avv. Guido Inzaghi (parte Normativa)	

