

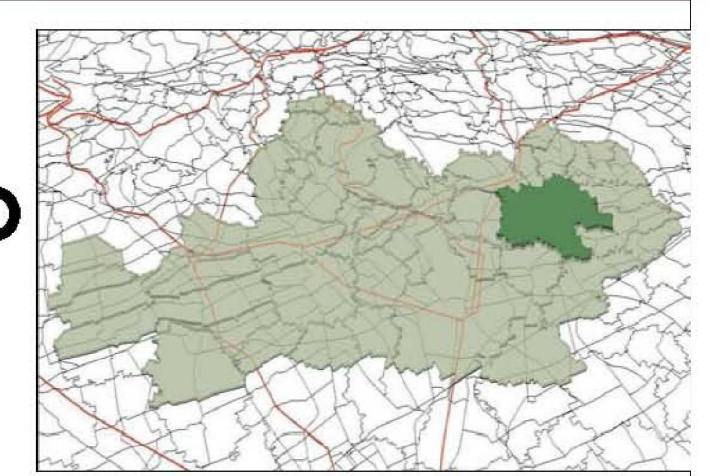
LEGENDA

-  AMBITI DI TRASFORMAZIONE
-  AMBITI DI TESSUTO URBANO CONSOLIDATO
-  AREE NON SOGGETTE A TRASFORMAZIONE URBANISTICA

- CLASSI DI SENSIBILITA' PAESISTICA**
-  3 - SENSIBILITA' MEDIA
-  4 - SENSIBILITA' ELEVATA
-  5 - SENSIBILITA' MOLTO ELEVATA
-  PREVISIONI SOVRACOMUNALI
-  TORRENTE MOLGORA
-  CONFINE COMUNALE



COMUNE DI VIMERCATE
Piano di Governo del Territorio



DOCUMENTO DI PIANO

ALLEGATO DP 7.0a SCALA 1:8000	PREVISIONI DI PIANO MODIFICATA IN SEGUITO ALLE CONTRADDIZIONALI OSSERVAZIONI	NOVEMBRE 2010 APPROVAZIONE PRIMA VARIANTE PARZIALE APPROVAZIONE APRILE 2014
---	--	---

Sindaco
 Sig. Paolo Brambilla

Assessore all'Urbanistica
 Sig. Corrado Boccioni

Responsabile del procedimento e coordinatore
 Ing. Bruno Cifani

Ufficio di Piano
 Tecnici interni: Area Pianificazione e Gestione del Territorio
 Consulenti esterni: Dott. Claudio Como (Indagine Geologica), Eurogeo s.r.l.s. (Valutazione Ambientale Strategica), Avv. Giulio Inzaghi (parte Normativa)

Segretario Generale
 Dott. Sandro De Marfino

