

LEGENDA

- CENTRI STORICI E NUCLEI DI ANTICA FORMAZIONE (IGM 1888)
- CENTRI STORICI DEL PRG PREVIGENTE (Catasto storico 1955)
- ANNESSIONI
- ESCLUSIONI

RICONOSCIMENTO E TUTELA DELLA VIABILITA' STORICA E DI INTERESSE PAESAGGISTICO

- TRACCIATO VIARIO ALLA SOGLIA DEL 1200
- TRACCIATO VIARIO ALLA SOGLIA DEL 1888
- VIABILITA' DI INTERESSE STORICO (IGM 1888)

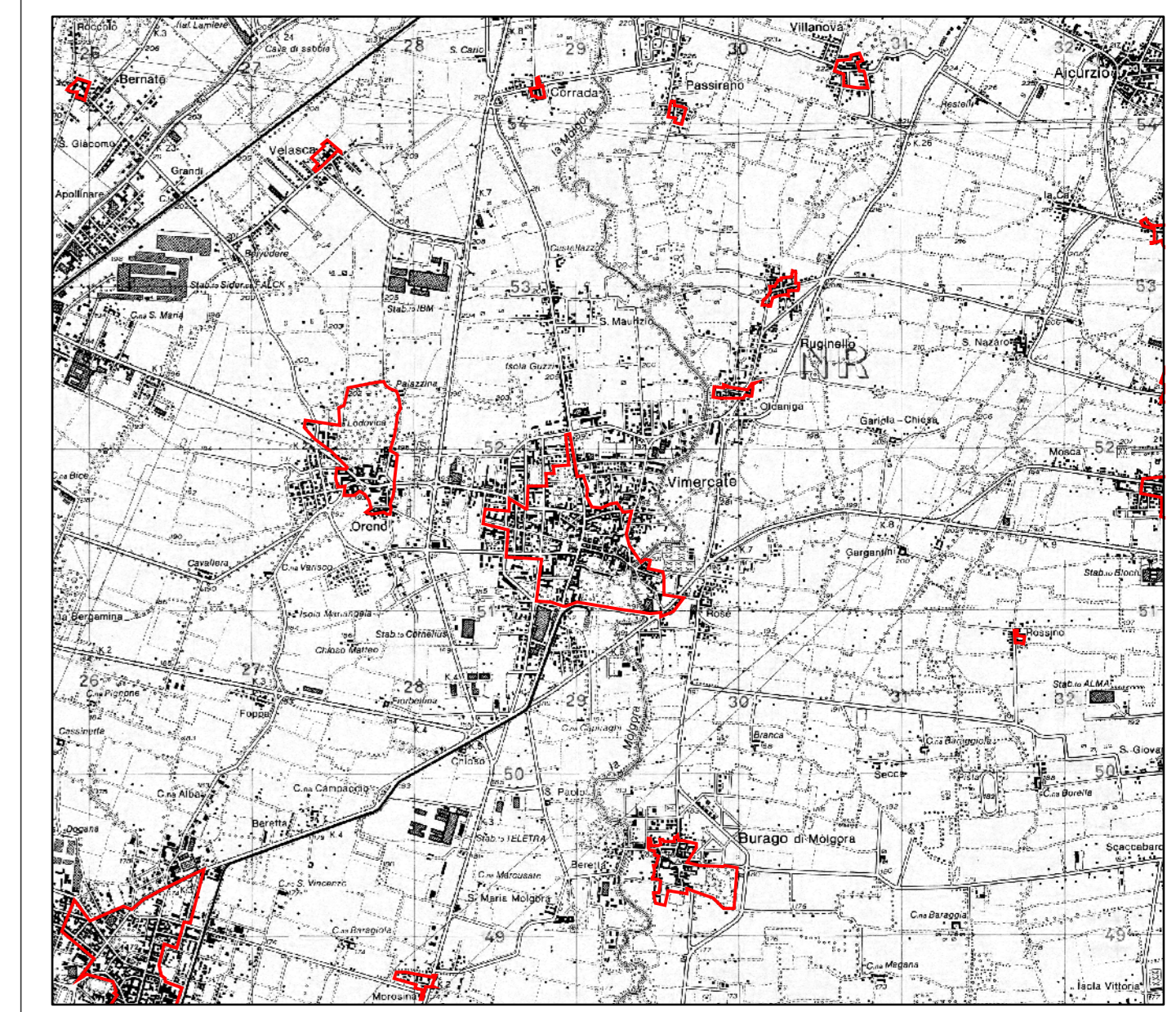
ELEMENTI DI FONDO

- CONFINI COMUNALI
- DBT 2021
- TORRENTE MOLGORA

NUCLEI DI ANTICA FORMAZIONE (1888)



NUCLEI DI ANTICA FORMAZIONE (1937)



**Comune di Vercate
Piano di Governo del Territorio**

Documento di Piano

TAV.3	Perimetri centri storici	VARIANTE GENERALE APPROVAZIONE LUGLIO 2020
Scala 1:8.000		PRIMA VARIANTE PARZIALE APPROVAZIONE MARZO 2024

- Il Sindaco**
Dott. Francesco Cereda
- Il Vicesindaco e Assessore alla rigenerazione urbana**
Avv. Mariasole Mascia
- Il Dirigente dell'Area Governo del Territorio e Infrastrutture**
Arch. Giancarlo Scaramazzino
- Il Progettista**
Arch. Massimiliano Lippi
- Co-progettisti**
Arch. Giovanni Dassi, Arch. Serena Righini
- Collaboratori**
Arch. Marisilvia Agresta, Arch. Tiziana Ronchi, Arch. Chiara Paoletti (SIT e disegno del piano)